

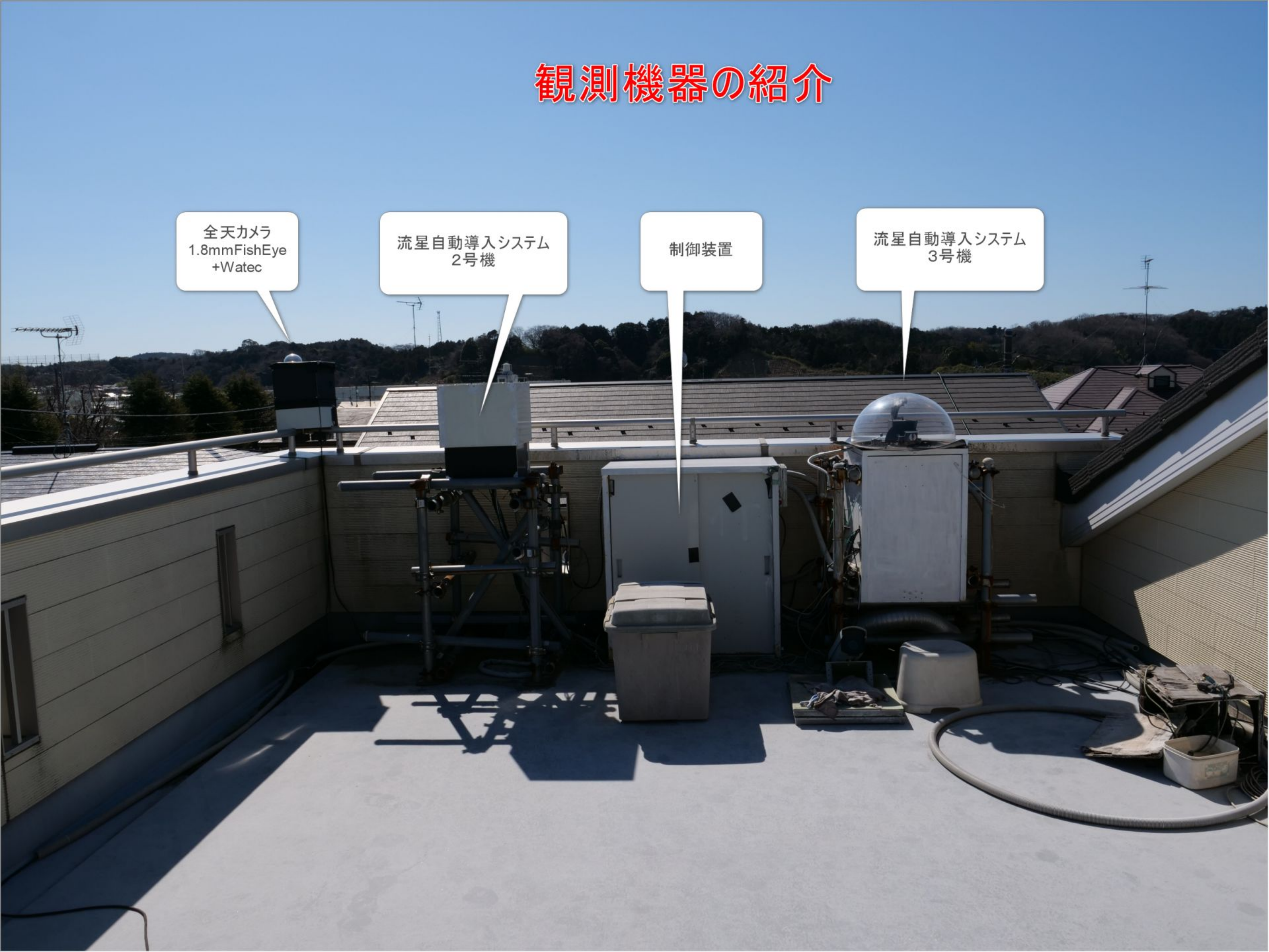
観測機器の紹介

全天カメラ
1.8mmFishEye
+Watec

流星自動導入システム
2号機

制御装置

流星自動導入システム
3号機



拡大カメラ
50mm

導入カメラ
12.5mm

強拡大カメラ
300mm

Alt軸アクチュエータ

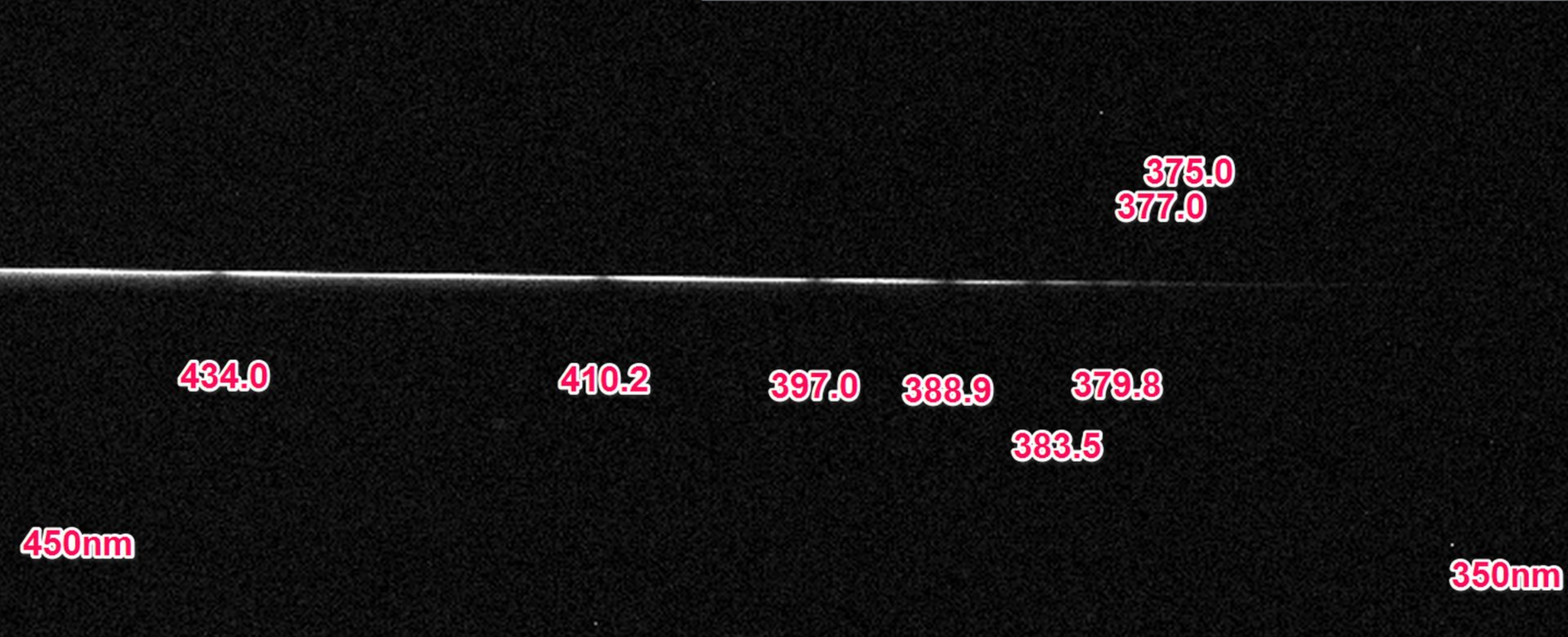
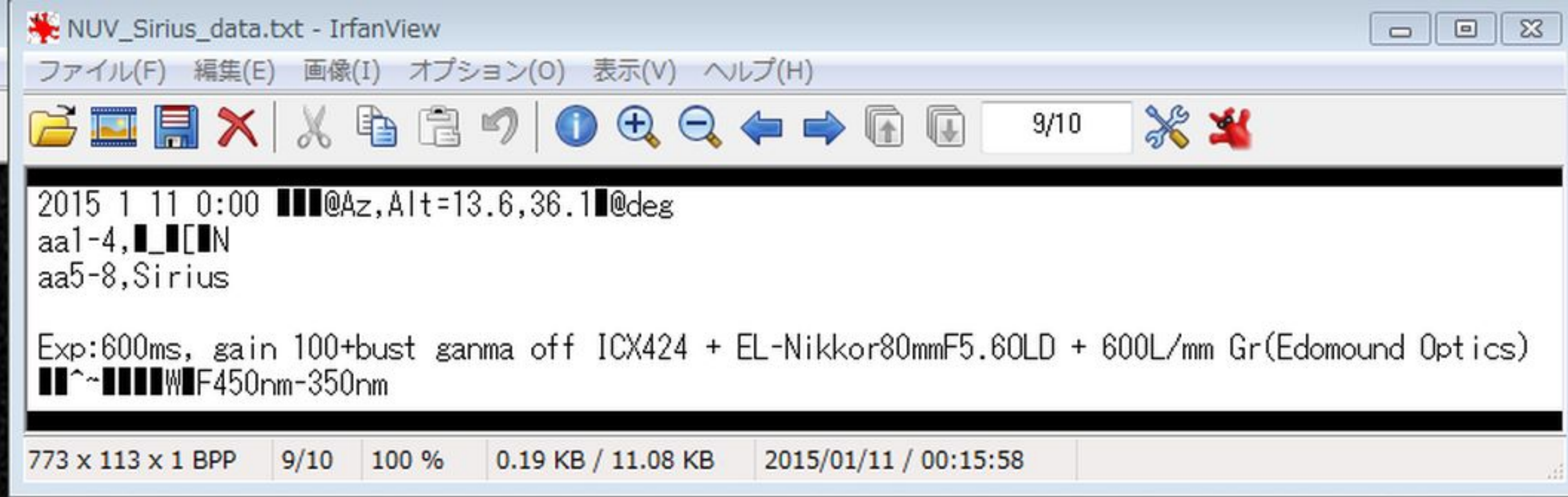
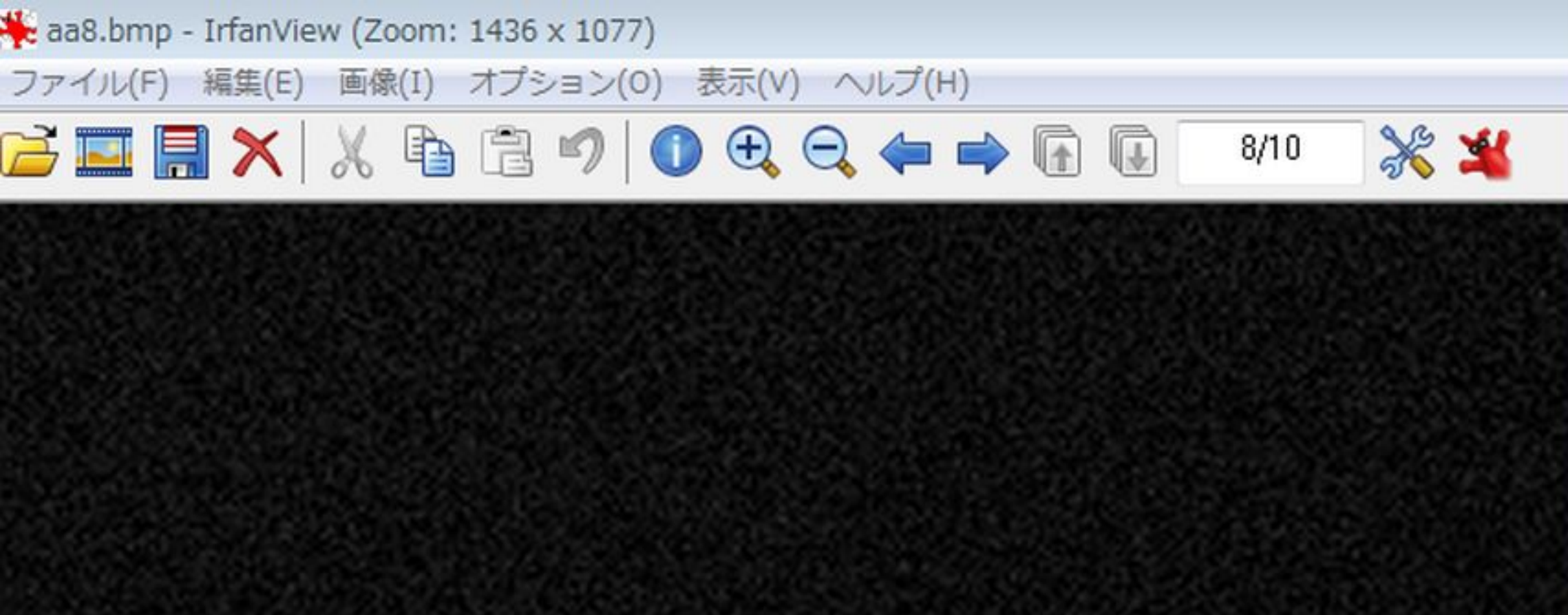
VIS分光カメラ

NUV分光カメラ

NIR分光カメラ

Az軸アクチュエータ





nm	pixel
(Top	Hδ)
434.0	90
410.2	246
397.0	333
388.9	387
383.5	423
379.8	448
377.0	465
375.0	478

近紫外分光カメラ テスト画像(シリウス)

比較用可視分光画像

赤外

可視

紫外

色収差有り

色収差大



広い波長域で色収差が補正された小型レンズは稀
波長域を限定した分光器を用意

紫外分光カメラ画像

Ca II
396.8 393.4

434

410.2

397

388.9

383.5

379.8

375

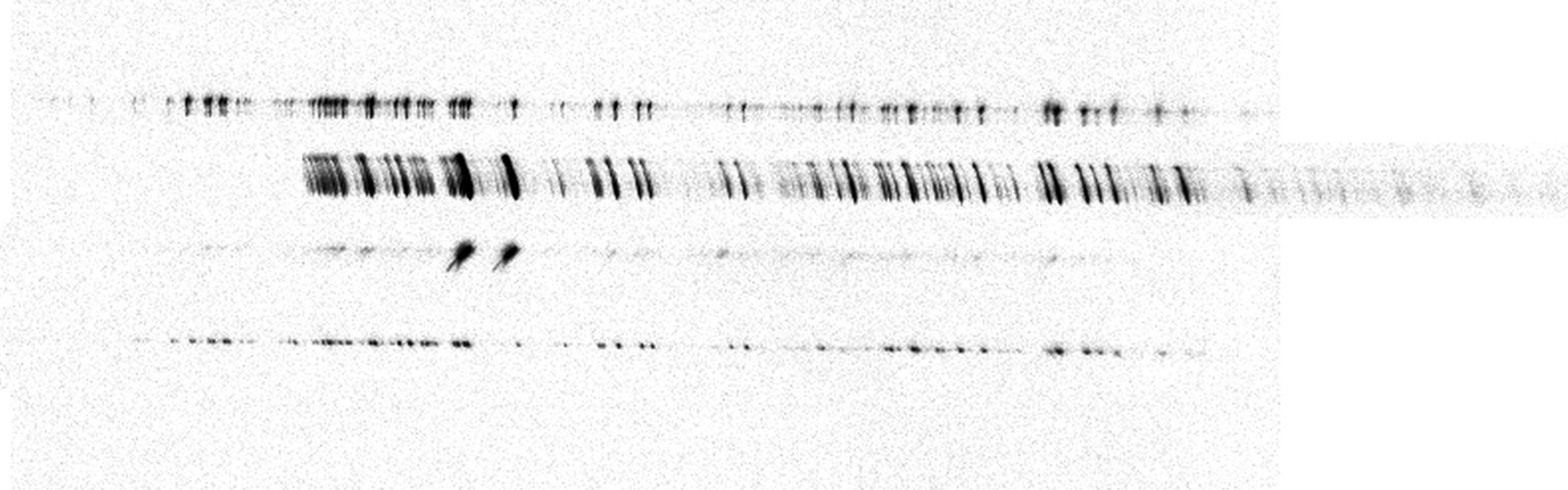
377



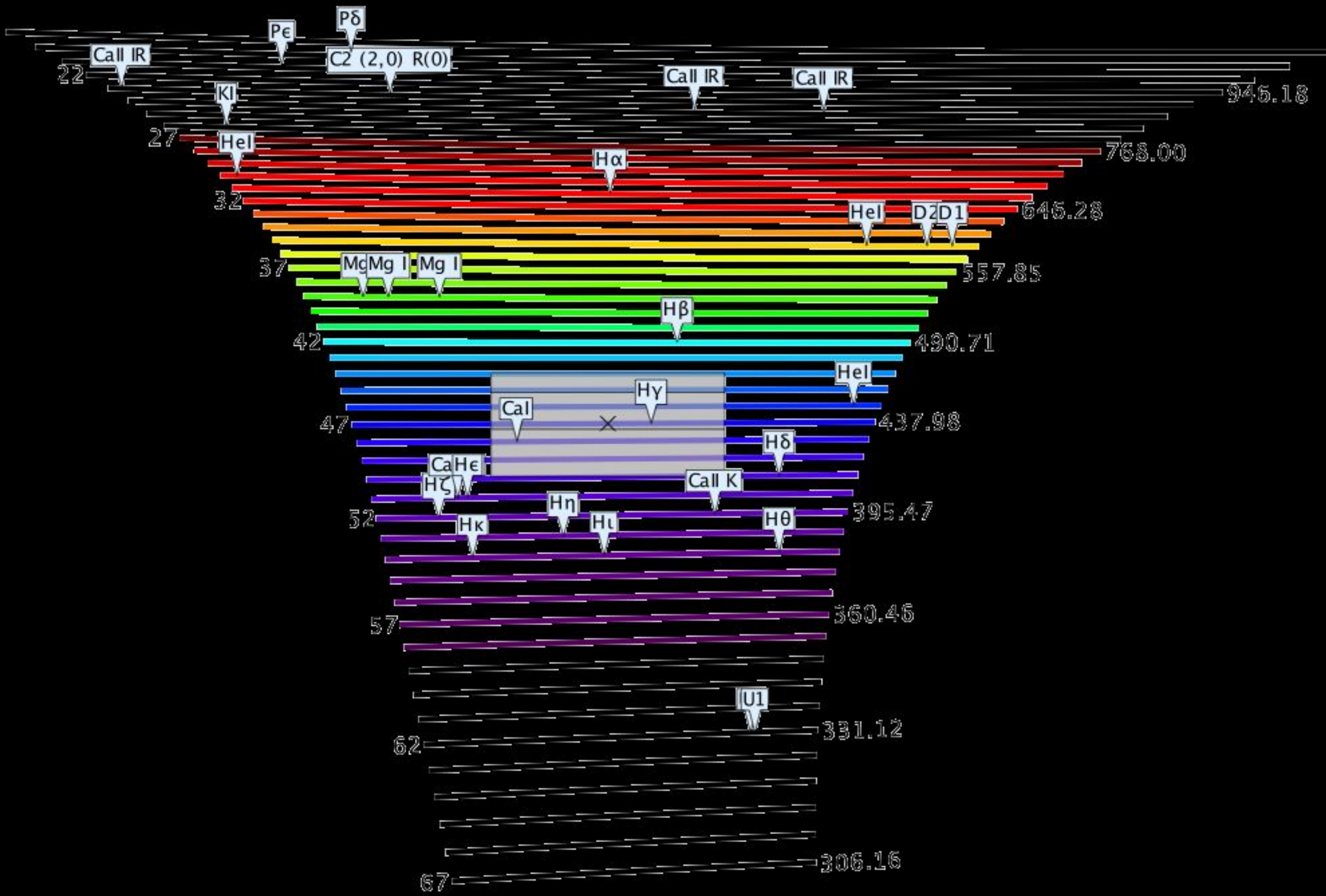
20150210 012851

20150201 053245

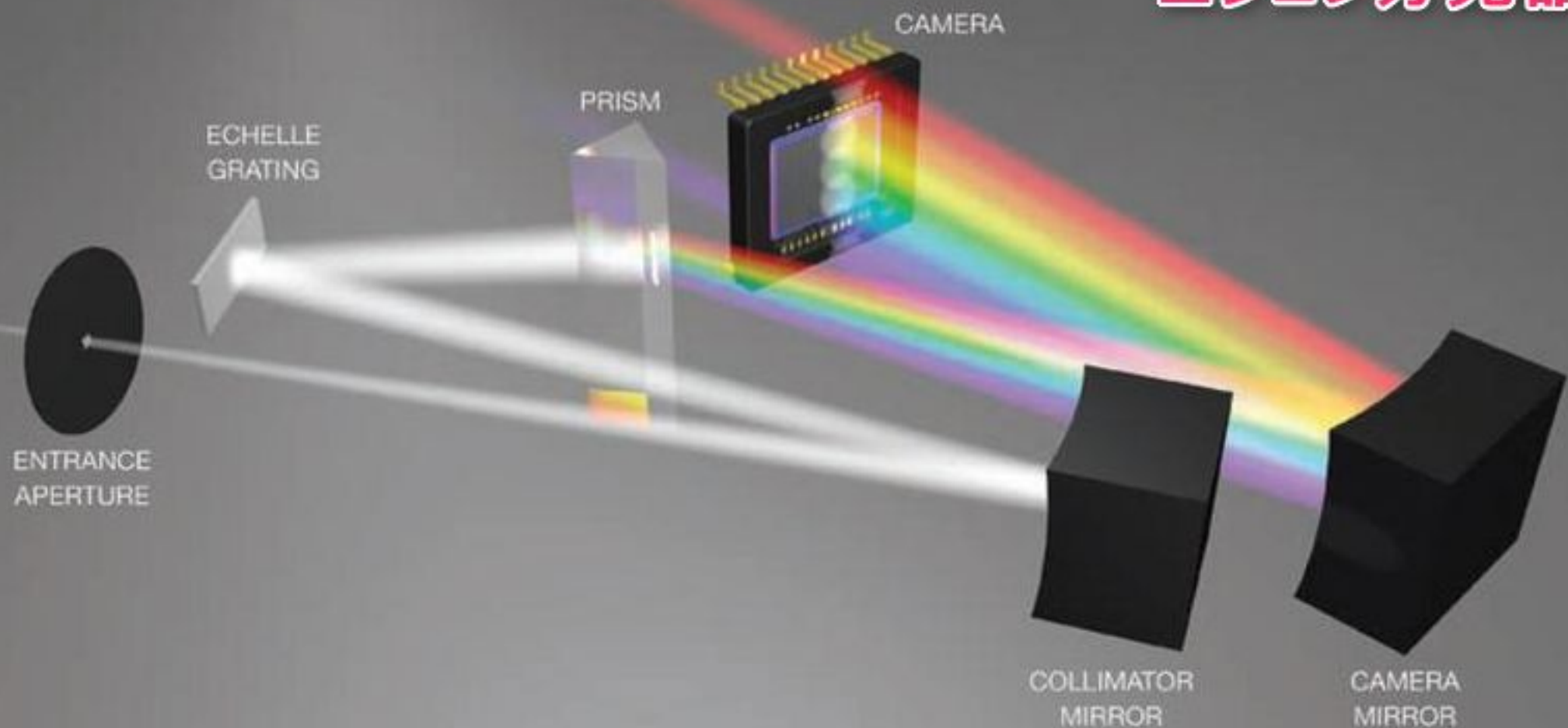
20150215 185407



仕様: 石英製透過型グレーティング 300本/mm EI-nikor 80mmF5.6 IDS UI-2410SE-M-GL(Sony ICX424)



エシレ分光器



流星用エシエル分光器

プリズム(F2)

検出器

エシエル回折格子
300本/mm



エシエル テスト画像



EOS kiss にて水銀灯を試写

Window有り

579.1
577.0

407.8nm

404.7nm

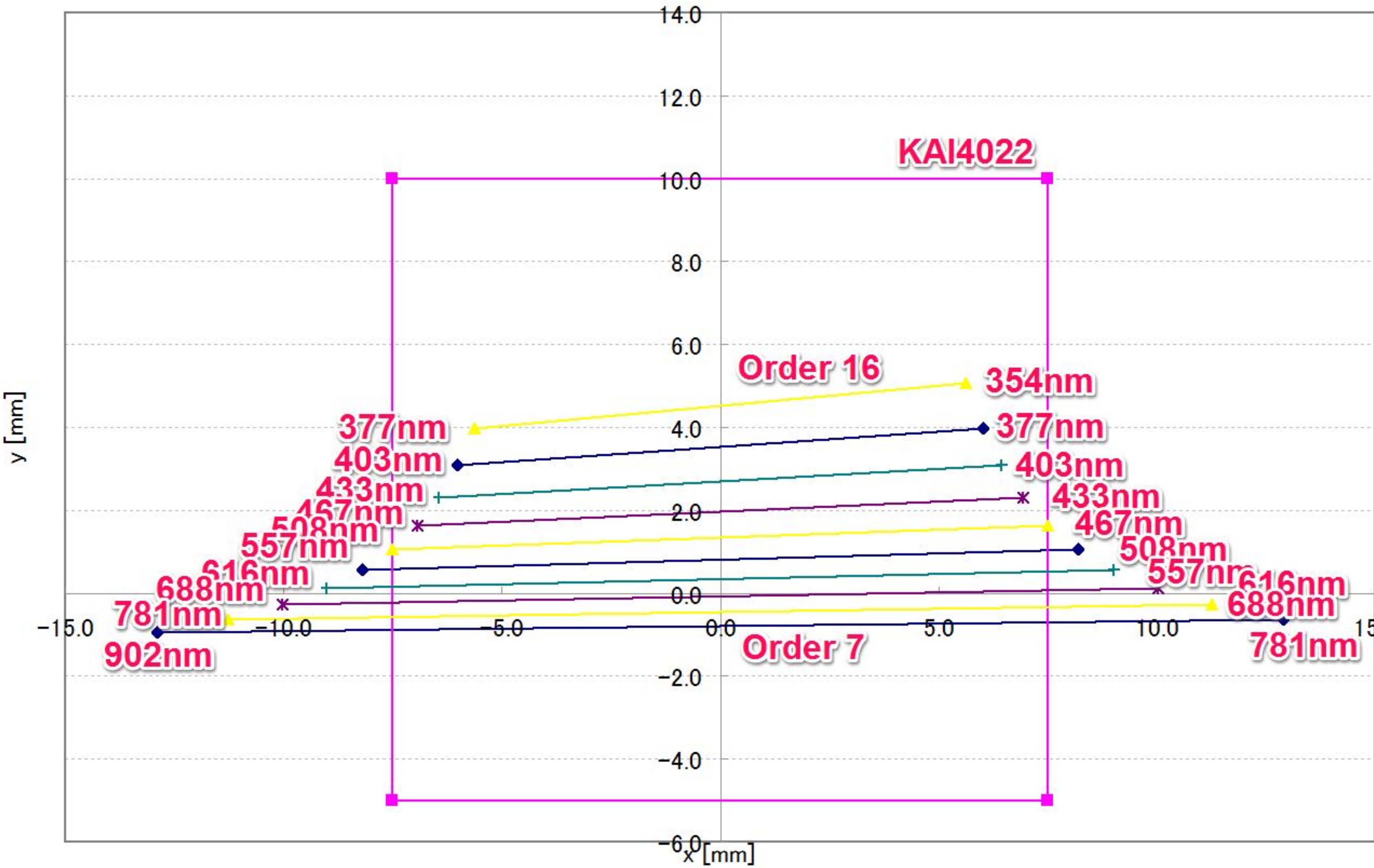
435.8nm
434.8nm
433.9nm

491.6

546.1



Echelle 300g/mm 61deg (Prism F2 60deg)



火球のエシェルスペクトル

2015/11/26 20:31:36 -5mag

